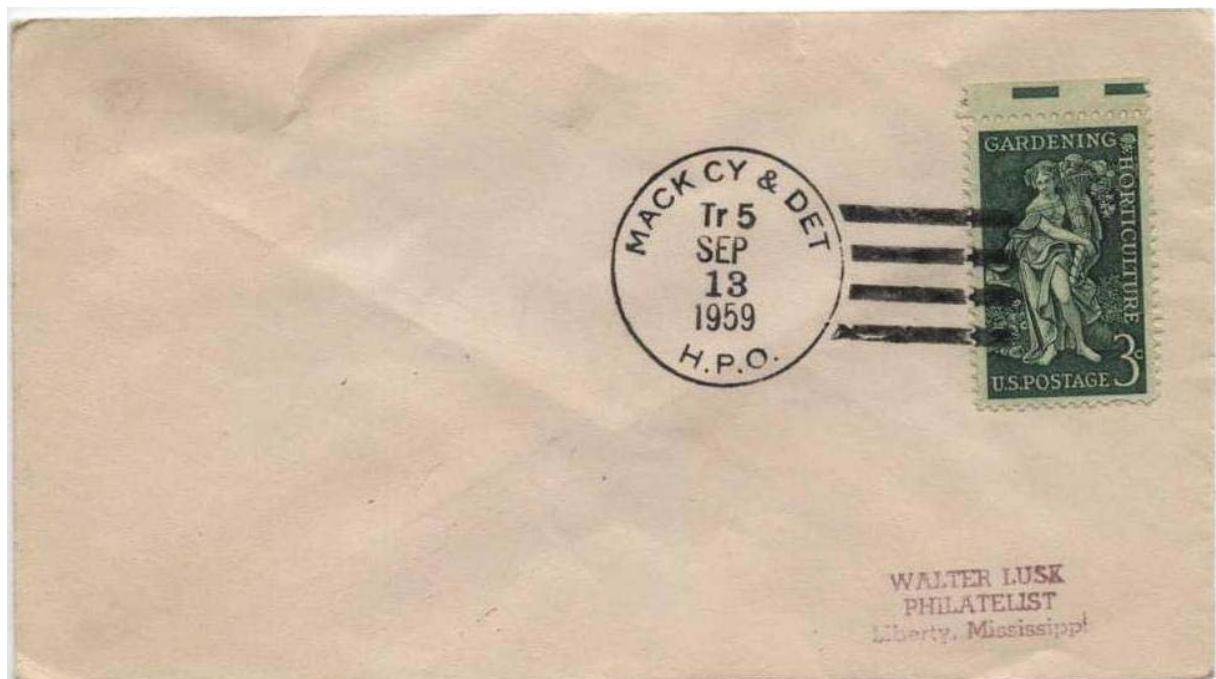


TURTLE PLACE NAMES

nomi nativi americani.

Da Machinaw City partiva un treno diretto a Detroit, percorrendo dal 1894 e per quasi un secolo una tratta denominata "turtle line" ossia "linea della tartaruga". Un ufficio postale ambulante era operativo sulle diverse tratte.



Nel 1958 venne inaugurata una grande opera, il ponte di Mackinac, che collega le due penisole che compongono lo stato del Michigan, fino allora diviso dallo stretto omonimo.

